



Contatta i nostri uffici e fatti conoscere le tue idee; spiegaci come pensi di usare i nostri prodotti e quali sono le tue esigenze.

La Divisione Hi-Tech COMPO è desiderosa di studiare e sviluppare con te i prodotti e le applicazioni di cui hai bisogno, per offrirti, con flessibilità e prontezza, il miglior prodotto e servizio personalizzato.

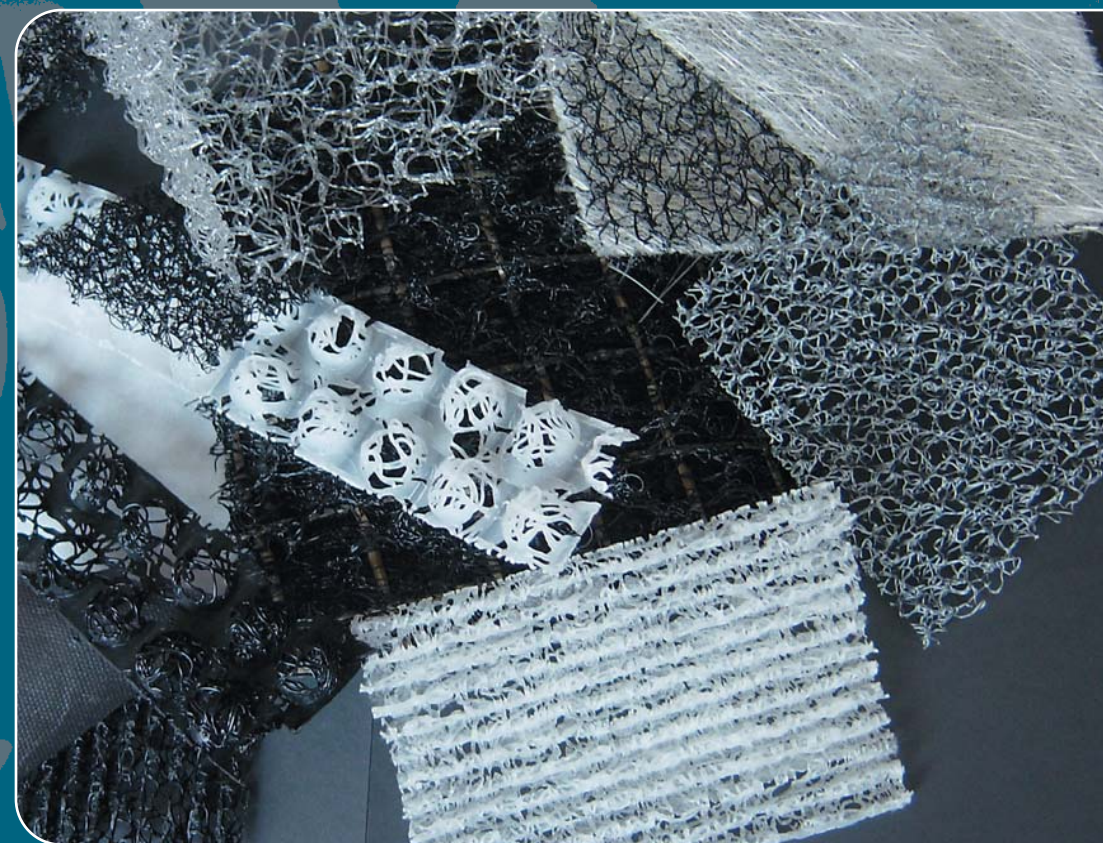
Per qualsiasi chiarimento, non esitare a contattarci: alcuni dei nostri prodotti più inconsueti sono attualmente in uso già in molti mercati perché...

Grandi idee portano grande successo!



INDUSTRY COMPOSITES

LA GAMMA PIÙ AMPIA E FLESSIBILE DI
STRUTTURE MONOFILO 2D E 3D IN POLIMERI



ITALDRENI

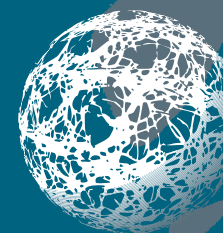


Divisione Hi-Tech Compo

Via F. Turati, 40
20121 MILANO - ITALY
Tel. +39 02 29003034
Fax +39 02 29002452
infocompo@italdreni.it

Sede e stabilimento

Via Papa Giovanni XXIII, 14
42020 S. Polo d'Enza (RE) - ITALY



**Hi-Tech
COMPO**

ITALDRENI

HI-TECH COMPOSITES

COMPOSITI Materiali innovativi per applicazioni industriali

I compositi sono materiali specificamente progettati, costituiti da due o più componenti, diversi in termini di proprietà fisiche o chimiche, che rimangono separati a livello macroscopico all'interno della struttura del prodotto finito.

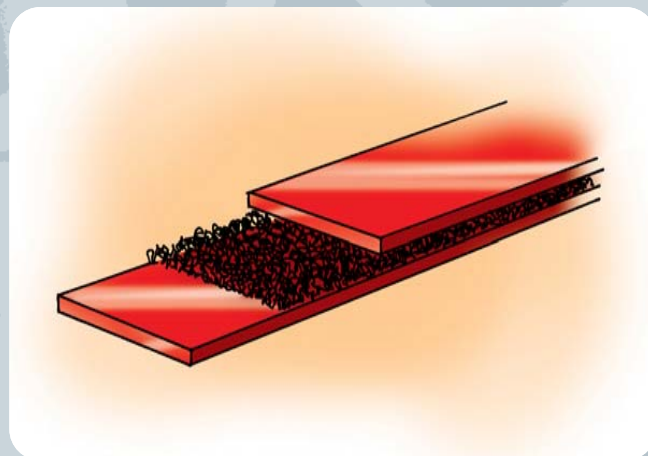
In un composito sono incluse due categorie di materiali: matrice e rinforzo. La matrice, normalmente un materiale organico allo stato liquido e a bassa viscosità (ad esempio resina o schiuma), avvolge e sostiene il materiale di rinforzo. ITALDRENI S.r.l. sta attualmente progettando e sviluppando innovativi materiali plastici di rinforzo che svolgono anche la funzione di distanziatori dimensionali e veicolatori di flusso nel processo di produzione del composito.



Produzione dei COMPOSITI

I principali esempi di possibili processi di produzione, che potrebbero includere i componenti plastici forniti da ITALDRENI S.r.l., sono:

- Infusione di resina
- Infusione di resina sotto vuoto
- Stampaggio plastica a stampo chiuso
- Stampaggio plastica sotto vuoto
- Iniezione a pressione di materiali organici

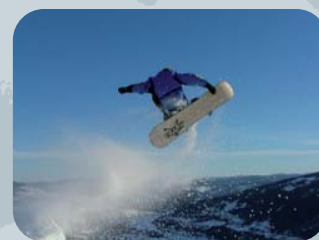


Applicazione dei COMPOSITI

I compositi vengono utilizzati per applicazioni che richiedono sia elevata rigidità e robustezza, sia leggerezza e flessibilità, per ottenere materiali dalle prestazioni molto elevate.

Alcuni esempi di applicazioni tipiche sono:

- Componenti aerospaziali e aeronautici: code, ali, fusoliere...
- Scafi di imbarcazioni e canoe
- Componenti per l'industria automobilistica, ad esempio i pannelli in tessuto per interni...
- Attrezzature sportive: sci, snowboard, bastoni da hockey...

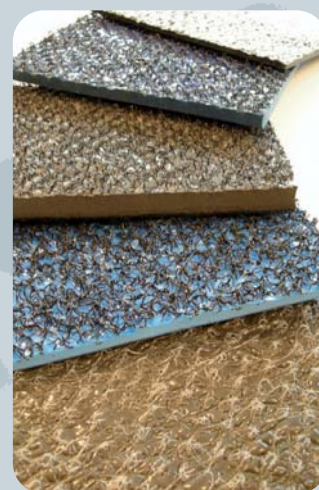


Divisione Industriale COMPOSITI

Italdreni S.r.l., azienda riconosciuta in tutto il mondo per l'ampia esperienza nel campo ambientale e dell'ingegneria, ha creato la Divisione Hi-Tech COMPO in grado di offrire un'ampia gamma di prodotti per materiali compositi nei settori dell'industria e dell'edilizia.

Tecnologia, innovazione, tutela ambientale, costante riduzione dei costi dei prodotti, moderni laboratori dedicati alla ricerca e sviluppo e al controllo qualità: questi sono i fondamenti della filosofia della società.

ciascun cliente attraverso proposte innovative e professionali, fornendogli inoltre la possibilità di disporre di prodotti personalizzati e del massimo livello qualitativo e tecnologico.

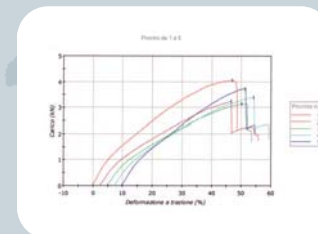


Alta tecnologia interamente personalizzata

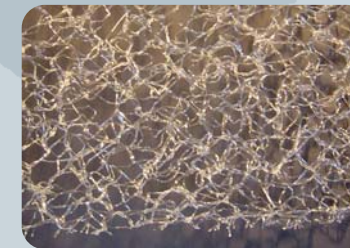
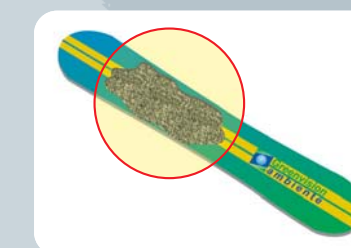
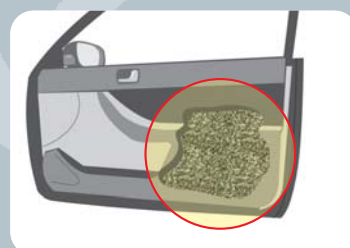
La Divisione Hi-Tech COMPO è pronta a mettere a disposizione dei clienti il proprio impegno qualificato e costante nella ricerca, nello sviluppo, nella sperimentazione e nella produzione di prodotti innovativi ad elevato contenuto tecnologico.

Il design e la progettazione si basano sull'integrazione tra risorse tecniche interne (certificazione ISO 9001:2000) e organizzazioni tecniche esterne altamente qualificate.

Le applicazioni industriali e per l'edilizia interessano un campo operativo molto vasto, proprio come le nostre capacità produttive modellate sulle esigenze specifiche del cliente: strutture reticolari tridimensionali, di spessore compreso tra gli 1 e i 50 mm, larghezza compresa tra 0,5 e i 4350 mm e lunghezza dei rotoli su richiesta. Le materie prime sono tutte già collaudate e fornite sul mercato: polipropilene, polietilene, poliammide, poliestere, PVC.



Produzione dei COMPOSITI



Panoramica sulla Divisione High-tech COMPO

SETTORI DI PRODUZIONE

- materiali compositi
- edilizia/costruzione
- industria automobilistica
- costruzione di imbarcazioni
- industria aeronautica/aerospaziale
- energia eolica
- infrastrutture sportive
- pavimentazioni
- design e architettura
- in sonorizzazione
- Zoo, animali ed acquacultura

TIPI DI LAVORAZIONE

- stampaggio di materie plastiche
- stampaggio sotto vuoto
- iniezione
- infusione sotto vuoto
- infusione di resina
- rinforzo
- sandwich

APPLICAZIONI

- distanziatore
- veicolatori di flusso
- ventilazione
- insonorizzazione
- assorbimento delle vibrazioni

MATERIE PRIME

- polipropilene
- polietilene
- poliammide
- poliestere
- PVC
- polimeri riciclati

GAMMA DI PRODUZIONE

- larghezza: m da 0,05 a 4,35
- lunghezza: su misura
- spessore: mm da 1 a 50
- peso per unità di superficie: g/m² da 100 a 5.000
- tipo di struttura: piramidale - ondulata - casuale su misura
- curva meccanica di rigidità/elasticità: su misura
- colori: tutti