

GALLERIE



Nella costruzione di una galleria le metodologie di realizzazione dipendono dalla natura del materiale che si incontra durante lo scavo, che può avvenire in materiali rocciosi, incoerenti o misti. Tali differenze litologiche determinano delle prassi di lavoro sostanzialmente diverse in termini di macchinari, materiali, tempi e costi di realizzazione.

Nel metodo di scavo tradizionale troviamo le seguenti lavorazioni:

Impianto di cantiere:

Creazione di tutti gli impianti di servizio all'imbocco della galleria per consentire, durante le fasi di lavorazione, la continuità dei servizi all'avanzamento della galleria.

Scavo:

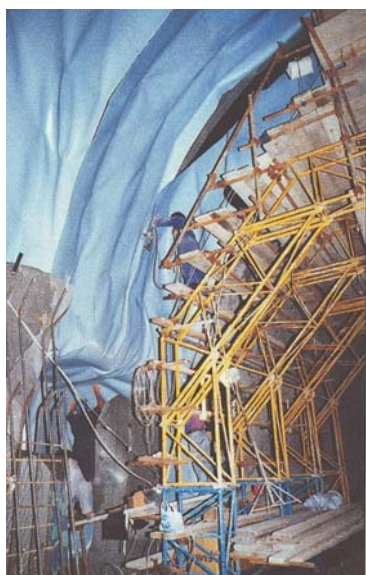
In questa fase avviene una sequenza di lavorazioni che progressivamente porta all'avanzamento della galleria. Preconsolidamento del fronte di scavo a mezzo di infissione di tubazioni in vetroresina. Preconsolidamento dell'area di scavo a mezzo di miscele cementizie o di altro tipo tramite tubi in PVC valvolati (ITALINJECT). Infissione di tubazioni, in corona alla sezione di avanzamento, di materiali metallici o in vetroresina. Infissione tramite preforni di tubazioni drenanti per la captazione di venute di acqua (ITALDREN). Scavo del fronte tramite mezzi meccanici e rimozione dei materiali di risulta. Posa di centinature metalliche a sostegno dello scavo e rivestimento con "spritz-beton".



Consolidamento con tubi ITALINJECT

Impermeabilizzazione:

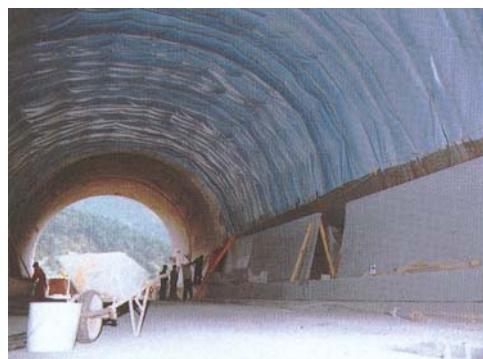
La fase di impermeabilizzazione consiste nella posa di geotessili inchiodati al rivestimento (GEOTESSILI TNT PP).



Posa di tubazioni drenanti (ITALWELL) alla base dei piedritti a raccolta delle acque convogliate dai geocompositi drenanti (TERRADRAIN - ISOCOR) aventi anche una funzione antipunzonante del sistema di impermeabilizzazione.

Posa di manto impermeabile ancorato ai geotessili e termosaldato.

Posa drenaggio centrale (ITALPLAST) sotto l'arco rovescio di rivestimento.



Posa dell'impermeabilizzazione sopra il materassino drenante TERRADRAIN

GALLERIE



Rivestimento in cls:

Formazione di rivestimento in cls gettato direttamente in opera tramite casserature predisposte.

Rifiniture:

Formazione di polifore tramite inglobamento di tubazioni passacavo (ITALFLEX PC e COR TPC) in un getto di calcestruzzo direttamente in opera. Installazione dell'impianto di illuminazione della galleria. Pavimentazione stradale rinforzata con ITALGRID B. Sistemazione versanti degli imbocchi (ITALGRIMP - ITALMANT - Terre rinforzate con ITALGRID).



Sistemazione antierosiva zona d'imbocco con ITALGRIMP ed ITALMANT

ITALDRENI



Sistemazione antierosiva zona d'imbocco con ITALGRIMP