

STRADE E FERROVIE



Costruzioni stradali e di strade ferrate

La realizzazione di una strada é una complessa opera di ingegneria civile in cui numerose problematiche devono essere affrontate. Per gran parte degli interventi necessari, ITALDRENI® é in grado di proporre soluzioni progettuali affidabili, tramite l'uso di tecnologie e materiali conformi ai nuovi orientamenti di impatto ambientale.

Opere di drenaggio e di regimazione delle acque a mezzo di tubazioni drenanti (ITALFLEX®, ITALWELL®, ITALPLAST®); drenaggi suborizzontali tecnici e profondi (ITALDREN® serie N e S e CX) drenaggi a tergo di muri di sostegno e paratie, anche con funzione di cassero a perdere, con geosintetici drenanti planari (TERRADRAIN® ISOCOR®); drenaggi completi in trincea sottile senza l'utilizzo di inerte (TWINDRAIN®, TERRADRAIN®);



Drenaggio suborizzontale da pozzo drenante con ITALDREN



Drenaggio di strada con ITALPLAST



Drenaggio di strada in frana con ITALWELL e ITALPLAST



Drenaggio planare di strada con TERRADRAIN D



Drenaggio in trincea sottile con TWINDRAIN

ITALDRENI®

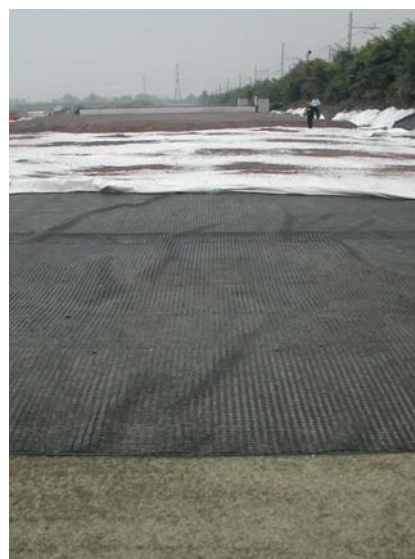
STRADE E FERROVIE



Opere di consolidamento dei terreni di base effettuate mediante l'infissione di dreni a nastro (MEBRADRAIN®), l'utilizzo di geosintetici di rinforzo ad alta resistenza (ITALGRID®, GEOTESSILI TESSUTI);



Consolidamento accelerato dei terreni con MEBRADRAIN



Rinforzo di base di rilevato ferroviario con ITALGRID

Opere antierosione di protezione delle scarpate realizzate con materiali sintetici per protezioni permanenti (geostuoie ITALGRIMP® di tipo standard, rinforzato ITALGRIMP® RF, o saturato; ECOGRIMP®) o materiali biodegradabili (biostuoie e bioreti ITALMANT®) per opere temporanee e semine protette.



Protezione antierosiva con ITALGRIMP



Protezione antierosiva con ITALMANT



Protezione antierosiva con ITALGRIMP e ITALMANT



Protezione antierosiva di rilevato con ITALGRIMP

STRADE E FERROVIE



Opere strutturali portanti in terra rinforzata verde (con rinforzi costituiti da geogriglie ITALGRID® e casseri di vario tipo che permettono un efficace inerbimento del paramento frontale). (vedi *Terre rinforzate*)



Terra rinforzata con ITALGRID



Terra rinforzata con ITALGRID

Opere di pavimentazione o di rifacimento del manto d'usura stradale, con l'applicazione di supporto geotessile non tessuto (GEOTESSILI TNT PP) o tessuto (GEOTESSILI TESSUTI), o geogriglie e geocompositi ad alta capacità di rinforzo (ITALGRID® B).



Rinforzo pavimentazione stradale con ITALGRID B



Opere accessorie quali parcheggi o zone verdi carrabili, realizzati con sistemi modulari plastici stabilizzati ai raggi U.V. (PAVITER®) e di facile posa grazie al particolare sistema di giunzione.

Parcheggio carrabile verde con PAVITER